

Brug af lift – ved lav arbejdshøjde

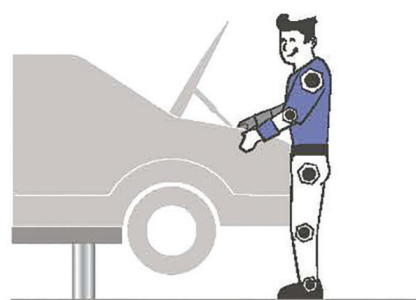
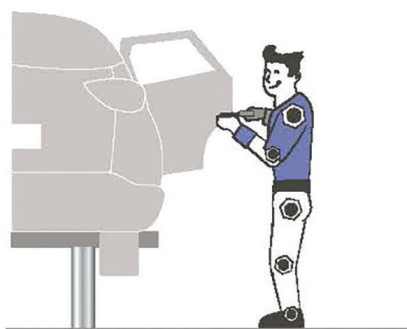
Når du arbejder i motorrum eller på bilens øvrige dele, er det vigtigt at få en god arbejdshøjde. Her får du nogle gode råd til, hvordan du bedst bruger autolift til at opnå en god arbejdshøjde.



Ved lettere præcisions arbejde
- hvor du både skal kunne se og nå
- løft bilen op, så du kan arbejde mellem albue- og skulderhøjde.



Ved arbejde i motorrum med kort eller lang afstand – løft bilen til en højde, hvor du opnår god kropsstøtte. Skal du række langt, er det en fordel at støtte højere oppe på maven.



HUSK

- ➔ Undgå foroverbøjet ryg – støt kroppen ind mod bilen.
- ➔ Aflast armene ved at støtte mod det emne, du arbejder med.
- ➔ Ved en-hånds arbejde – støt med den anden hånd.
- ➔ Hvis muligt – brug værktøj, der er forlænget.
- ➔ Sørg for at arbejde i god belysning.

