

# Seniorer på virksomheden



Nedenfor følger en kort beskrivelse af forskellige tilbud, som kan bidrage til at undgå nedslidning, sikre sundhed og trivsel samt fastholde ældre medarbejdere.

Tilbuddene findes på alle overenskomster, som dækker industriens område, bl.a. Industriens Overenskomst og Industriens Funktionæroverenskomst.

## Seniorordning

Medarbejdere omfattet af en af industriens overenskomster har mulighed for hvert år at holde et

antal seniorfridage. Seniorfridagene kan afholdes, når medarbejderen har 5 år tilbage til folkepensionsalderen.

Seniorfridagene afholdes uden løn, men medarbejderen kan hæve et beløb fra sin Fritvalgs Lønkonto til finansiering af dagene. Det er også muligt for medarbejderen at konvertere en del af sin pensionsindbetaling til betaling til Fritvalgs Lønkontoen for at finansiere yderligere seniorfridage.

Endvidere kan medarbejderen fra 5 år, før vedkommende går på seniorordning, sætte værdien af ikke afholdte feriefridage ind på Fritvalgskontoen.

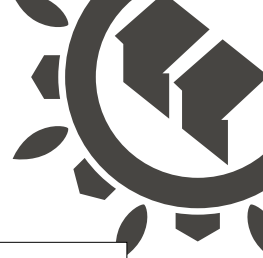


## Mulighed for ekstra fridage ved skifteholdsarbejde

Medarbejdere, som på en af industriens overenskomster er omfattet af bestemmelser om skiftehold, kan (under forudsætning af lokal enighed) træffe aftale om, at 40% af tillæg 1 og 2 kan indsættes på medarbejdernes Fritvalgs Lønkonto og anvendes som løn i forbindelse med ekstra fridage.

## Fleksible muligheder for pensionsbidrag for medarbejdere der har nået folkepensionsalderen

Medarbejdere omfattet af en af industriens overenskomster, som fortsat er i beskæftigelse efter at have nået folkepensionsalderen, kan vælge, om opsparing til pension skal fortsætte (såfremt dette er muligt), eller om pensionsbidraget løbende skal udbetales som løn.



## Ekstra indbetaling til pension

Medarbejdere omfattet af en af industriens overenskomster, har en Fritvalgs Lønkonto til opsparing af løn til brug på søgnehelligdage m.m. eller til ekstra indbetaling til pension.

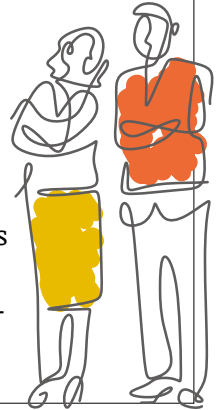
Medarbejderen kan derved vælge at få hele eller en del af sin fritvalgsopsparing indbetalt løbende til pension.



## Helbreds kontrol

EU's arbejdstidsdirektiv giver ansatte på natarbejde ret til en gratis helbreds kontrol før påbegyndelsen af natarbejdet og herefter minimum hvert 3. år.

DI og CO-industri har dog aftalt, at natarbejdere, der er omfattet af Industriens Overenskomst (bilag 10, pkt. 9) og af Industriens Funktionæroverenskomst (bilag 17, pkt. 9), skal tilbydes helbreds kontrol hvert andet år.



## Medarbejdere med nedsat arbejdsevne

Medarbejdere omfattet af en af industriens overenskomster, som enten varigt eller midlertidigt har en nedsat arbejdsevne, er der mulighed for lokalt mellem medarbejder og virksomhed at aftale arbejds vilkår (herunder nedsat arbejdstid og/eller lavere løn), som fraviger de gældende bestemmelser i en af industriens overenskomster.



## Deltid

For medarbejdere omfattet af en af industriens overenskomster er det muligt at træffe aftale om deltid beskæftigelse. Det følger endvidere af deltidsløven og af overenskomsterne, at arbejdsgivere ikke må afskedige medarbejdere, fordi de har anmodet om at arbejde på deltid.



Som det fremgår af denne pjeces dækker de nævnte bestemmelser alle industriens overenskomster. Det opfordres imidlertid til, at man altid får undersøgt dette.

Vil I vide mere, så kontakt:

DI ☞ Telefon 3377 3197

CO-industri ☞ Telefon 3363 8000



bfa-i.dk