

WE ARE BREWING FOR A
BETTER TODAY & TOMORROW



Når strategi baner vejen for færre ulykker

Bo D. Johansen
Snr. HSE Manager, Carlsberg



ARBEJDSMILJØ
TOPMØDE 2023



Bo Johansen

- 49 år, Live i Høll
- 2 børn, 1 kone , 1 hund, 1 kat
- 10 år i Safety training industri
- 10 år i Maersk Drilling, 3½ i Singapore
- 2 år i Tetra Pak
- 2 år i MHI Vestas offshore wind
- Navigatør

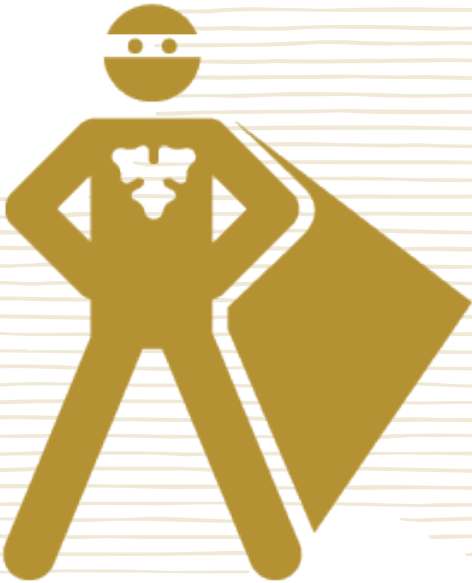


Siden
1 Sep. 2021

Carlsberg Group in numbers

12.5 BILLION*

LITRES BREWED IN 2022



150 MARKETS
REACHED BY OUR
PRODUCTS

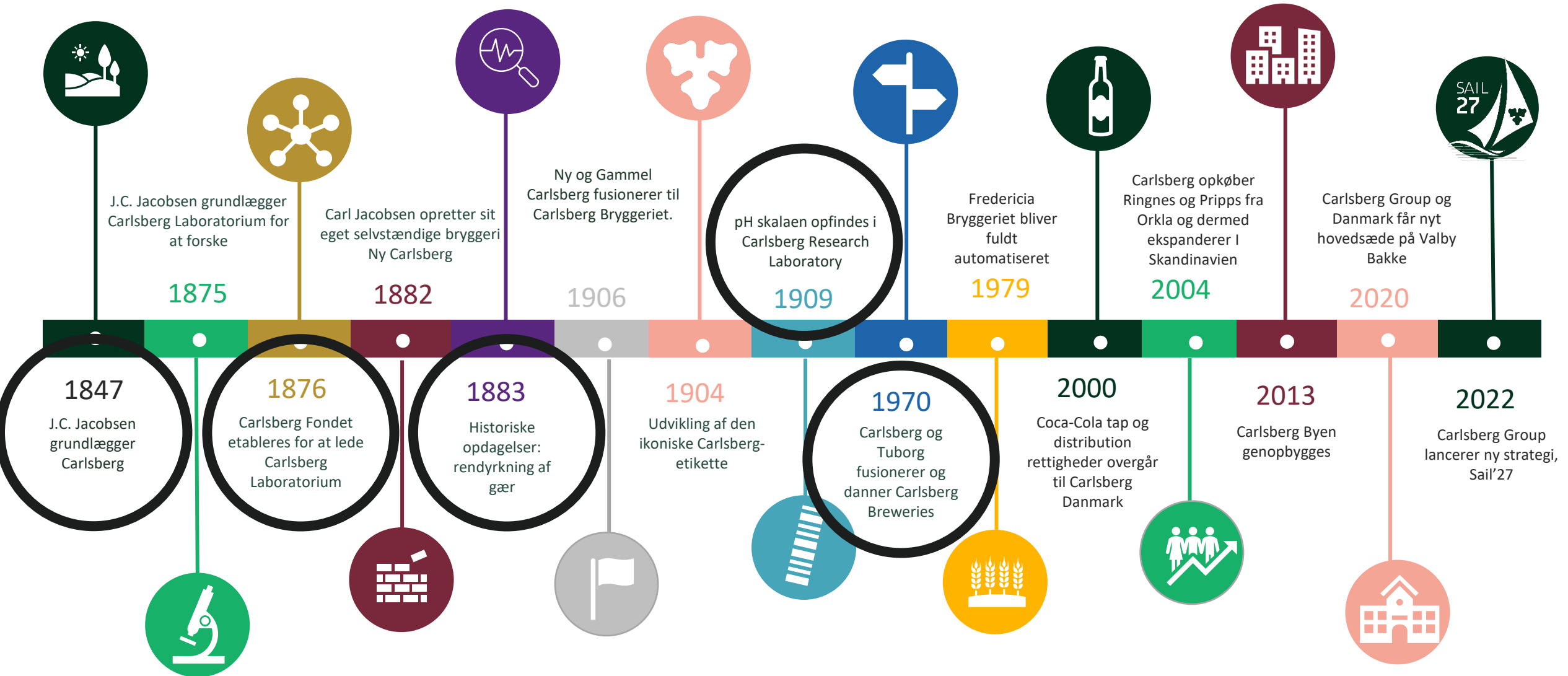
PASSIONATE PEOPLE
30,000+

140 BRANDS





HISTORIE



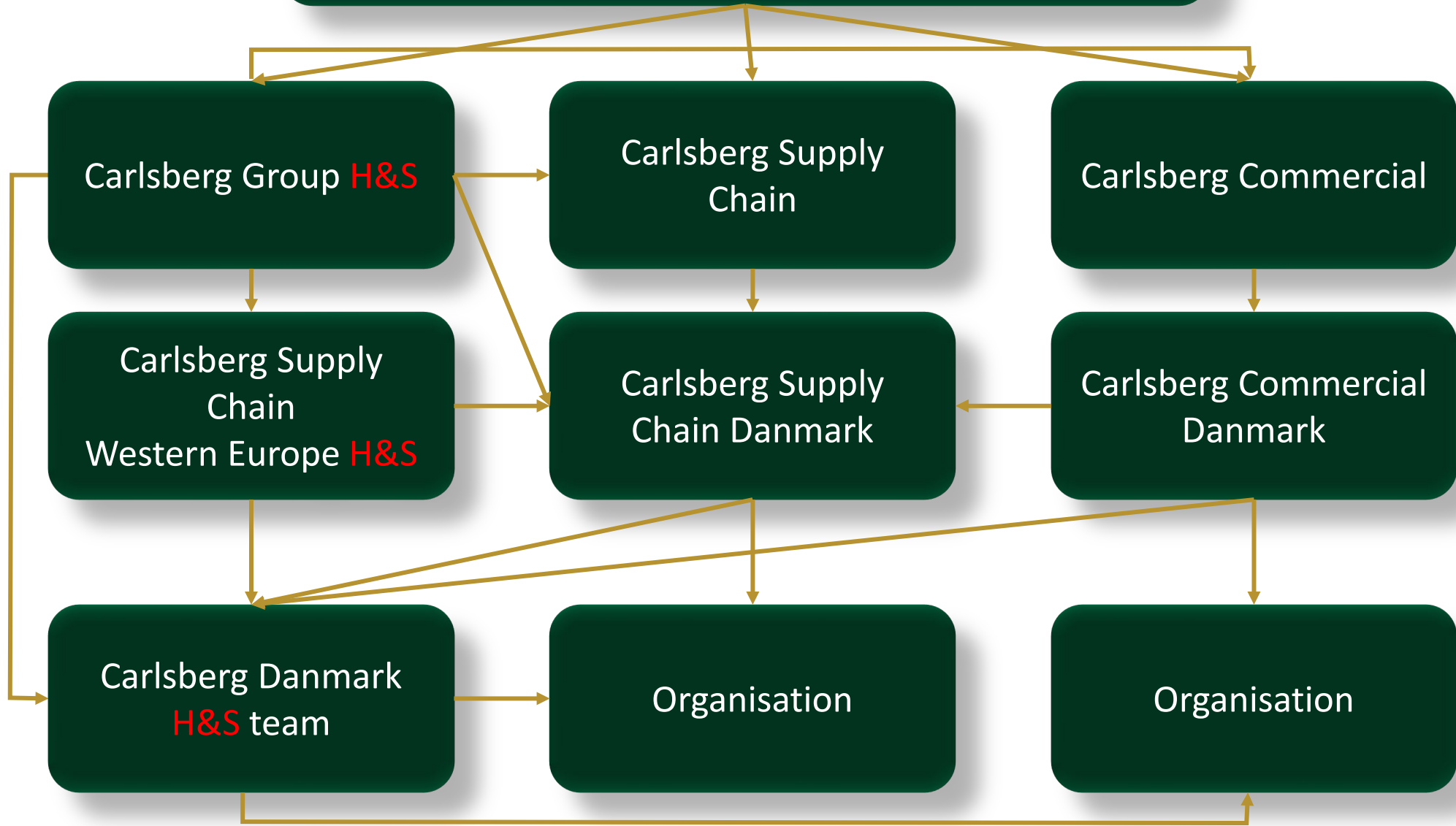


CARLSBERG DENMARK | 1.400 Kolleger i Danmark



Carlsberg Group

Zero Accident Culture



Organisation

- H&S team (leder + 4 + 2)
- E-team (leder + 4)
- Quality (leder + 18)
- Excellence (leder + 4)

HSE Manager

Bo D. Johansen
31491676
Bo.johansen@carlsberg.dk



e-mail



Morten Jensen
31708499
Morten.jensen@carlsberg.dk



Signe Væver
31673641
signesoegaard.vaever@carlsberg.dk



Lennart Lund
22677609
Lennart.Lund@carlsberg.dk



Peter Dalhof
21281828
Peter.Dalhof@carlsberg.dk



Arbejdsmiljø organisation: ca 70 Pers

TOGETHER TOWARDS ZERO & BEYOND



ZERO
Carbon
Footprint

Responsible
Sourcing



ZERO
Farming
Footprint

Diversity, Equity
& Inclusion



ZERO
Packaging
Waste

Human
Rights



ZERO
Water
Waste

Living By
Our Compass



ZERO
Irresponsible
Drinking



ZERO
Accidents
Culture

Hvad er (sikkerheds) kultur?

Hvad folk gør når de tror de er alene...

Hvad er det vi vil?

- Alle ulykker kan forebygges
- Ledelsen er ansvarlig for sikkerheden
- At arbejde sikkert er en forudsætning for din ansættelse.



**WE ARE BREWING FOR A
BETTER TODAY & TOMORROW**

Hvad giver det os?

- **Trivsel**
- **Sundhed**
- **Fastholdelse**
- **Produktivitet / Effektivitet**
- **Bundlinje**



H&S Strategic Priorities – Sail 22 (2015)



Strategic Priorities		
H&S top of mind	Zero fatalities and serious incidents	Risk exposure reduction
Leadership training	Safe driving & traffic risks	Incident reporting & analysis
Life Saving Rules	Machinery safety (guarding/LOTO)	Occupational health management
Effective communication	High risk activities (incl. permit-to-work)	Comprehensive risk assessments
Behavioural feedback	Contractor management	Management of change
Functional compliance assurance programme		
Data & performance management		
Functional competency development		

Focus areas

Key enablers

H&S Strategic Priorities Sail 27: 3-year plan 2023 - 2025



Strategic Priorities

Focus areas

H&S top of mind	Zero fatalities and serious incidents	Risk exposure reduction
Leading with care	Safe driving & traffic risks	Slips, Trips & Falls
Situational awareness	Chemical Handling and Hazardous line breaking	Manual handling & ergonomics
Just culture and trust environment	Emergency planning & response	Hearing Conservation & Respiratory Risks
P2P coaching	CAPEX projects, critical lifting & electrical safety	Wellbeing and mental health care

Key enablers

Functional compliance assurance programme
Smart Safety – Digital tools
Functional competency development

LIFE SAVING RULES



ALWAYS FOLLOW
TRAFFIC RULES
(ONSITE AND
ON THE ROAD)



ALWAYS FOLLOW
LOCK-OUT / TAG- OUT
PROCEDURES



NEVER REMOVE,
BYPASS OR IMPAIR
SAFEGUARDS OR
INTERLOCKS



ALWAYS FOLLOW
WORK AT HEIGHT
PROCEDURES



ALWAYS FOLLOW
CONFINED SPACE
ENTRY PROCEDURES



Hvad gør vi så?

Styringsværktøjer

- Safety observations – 12 / år på adfærd
- Safety walks – 80/ år
- Safety intro til alle nye medarbejdere
- Safety intro til alle gæster
- Intern og ekstern audit på Arbejdsmiljø/sikkerhed
- LoTo på alt maskin arbejde
- Alle eksterne e-learning + arbejdstilladelse
- Chauffør safety intro og safety regler
- Trafik separering – overalt
- Kemikale håndtering
- PPE & Tilladte knive
- Alkolåse
- Safe driving app
- Stå stille med tlf.
- 12 forskellige arbejdstilladelser
- Uheldsundersøgelse – med SVP kald ved fravær
- Risiko vurderinger & SOP under opgradering
- Og mere...



- LSR Espresso shots
- Safety leadership training
- Og mere...

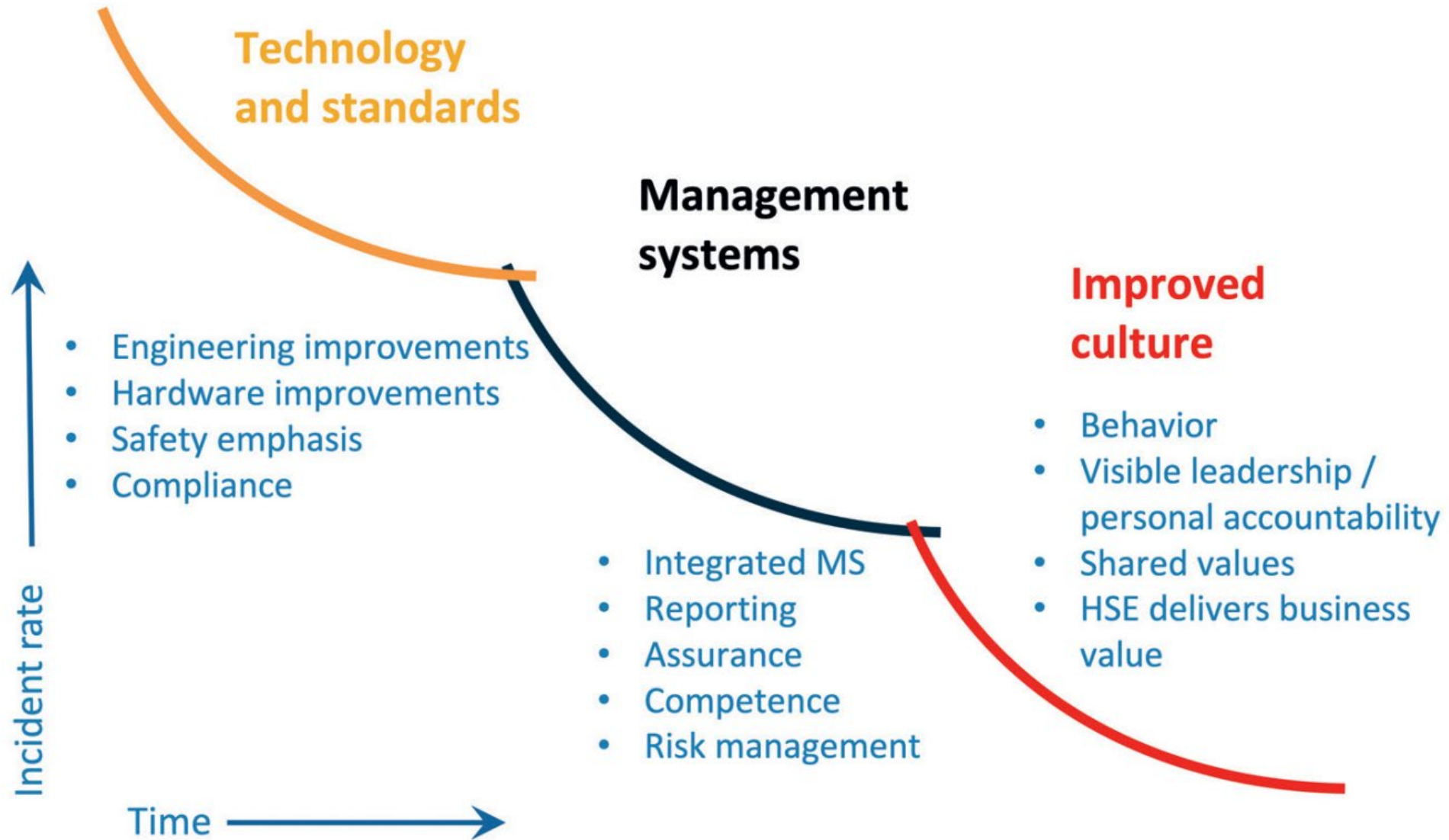


ZERO
Accidents
Culture

Safety Day – Denmark Week 5 2024

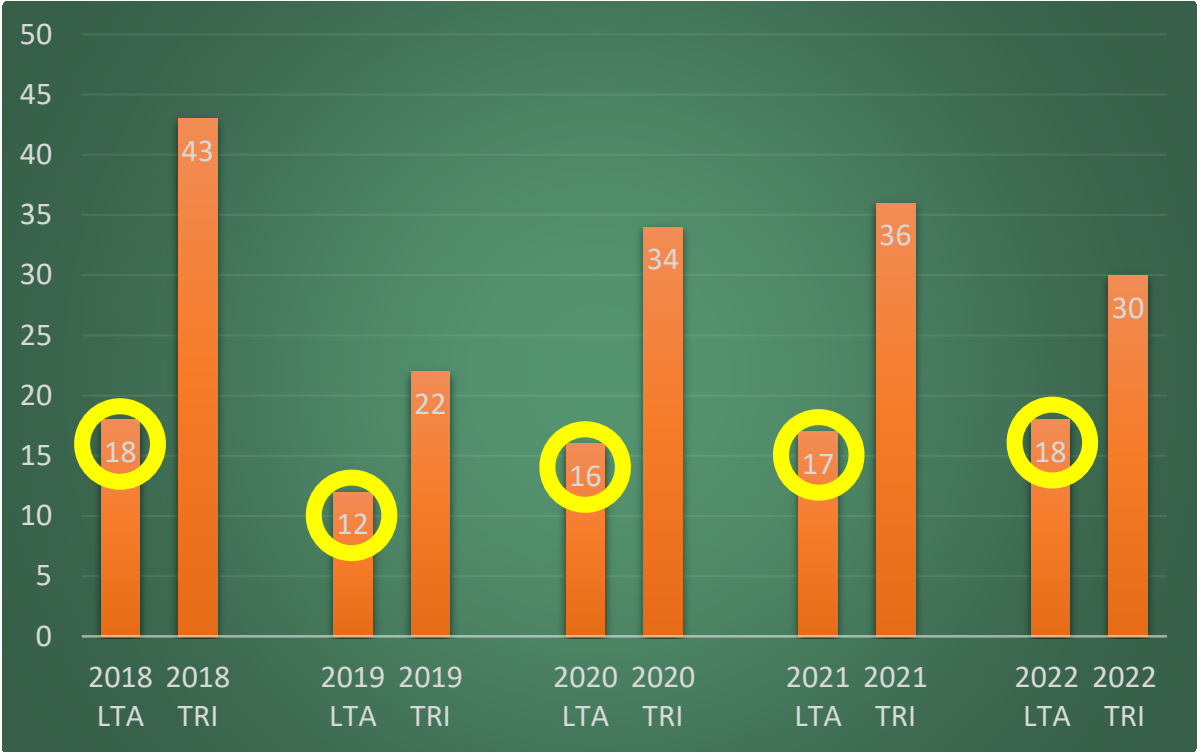
B&P, BD&E, Packaging,	Warehouse	Distribution	Laboratory and similar	Office, admin. etc.	Commercial (on/off trade)
Emergency response: What and how in case of fire/gas/other + basic first aid & AED (1 hrs)					Driver safety standard (+ App) 1 hr
Spotting a hazard, and unsafe behavior Risk assessing your job (2 hrs)			Lifting and manual handling (2 hrs)	Ergonomics in office incl. exercises (2 hrs)	Lifting and manual handling (2 hrs)
Why FSH - What constitutes a good FSH - How to make a good FSH – How to use the FSH App (½ hr)					
Lunch	Lunch	Lunch	Lunch	Lunch	Lunch
Safety Culture – End up with 6 (or 8?) Safety principles for “World class safety culture” in Carlsberg Supply Company Denmark. (guided workshop to produce OUR guiding principles) (1½ hrs)					Spotting a hazard + RA (1½hr)
LoTo – The next level (2½ hrs)	Manual handling & pallet safety (2 hrs)		Stress management (2½ hrs)		Mind your business module 1 OR 2 (2½ hrs)
	Homework from Mind your business (½hr)				

Men virker det så?

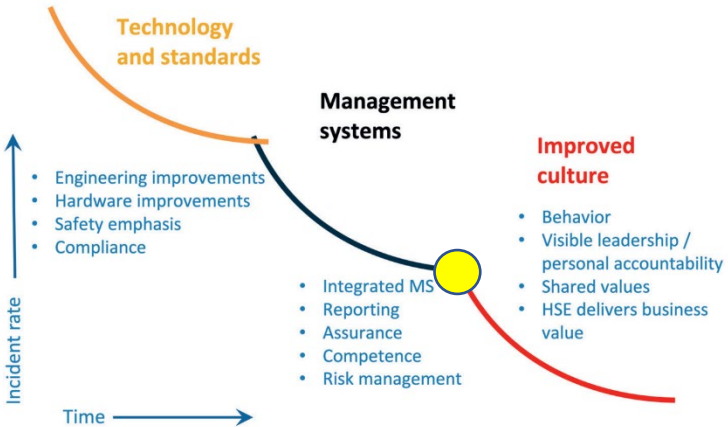


Men virker det så?

LTA
 2015: 49
 2016: 46



LTA 2023 YTD: 13
 TRI 2023 YTD: 24



HVAD SÅ NU???



STOP OG TÆNK

Brug tid på at vurdere din arbejdsopgave

STOP OG TÆNK		
Er det tydeligt hvad opgaven omfatter?	JA	NEJ
Er opgaven kendt?	JA	NEJ
Har du erfaring, evner, træning?	JA	NEJ
Er SOP, instruktion eller metode kendt?	JA	NEJ
Arbejdstilladelse krævet?	JA	NEJ
UNDERSØG FARER - Er der?:		
Maskiner; bevægelige dele/farlig energi	JA	NEJ
Elektricitet, risiko for stød/kortslutning	JA	NEJ
Trafik; køretøjer/truck/el-hund /gående	JA	NEJ
Fald /nedstyrtning /tab fra højden	JA	NEJ
Brandbare /eksplosive stoffer /antændelse	JA	NEJ
Kemikalier /giftige stoffer/ biologiske	JA	NEJ
Støj, støv, vibrationer, stråling, laser	JA	NEJ
Varme/kolde overflader	JA	NEJ
Skarpe kanter, glasskår, løse genstande	JA	NEJ
Fald, glid eller snuble	JA	NEJ
Ergonomi (løft, træk, skub)	JA	NEJ
Er alle dine svar, i grønt område og kan arbejdet udføres sikkert?	JA	NEJ
Hvis ikke så STOP og revurder opgaven. Kontakt din leder hvis ikke du kan løse den		

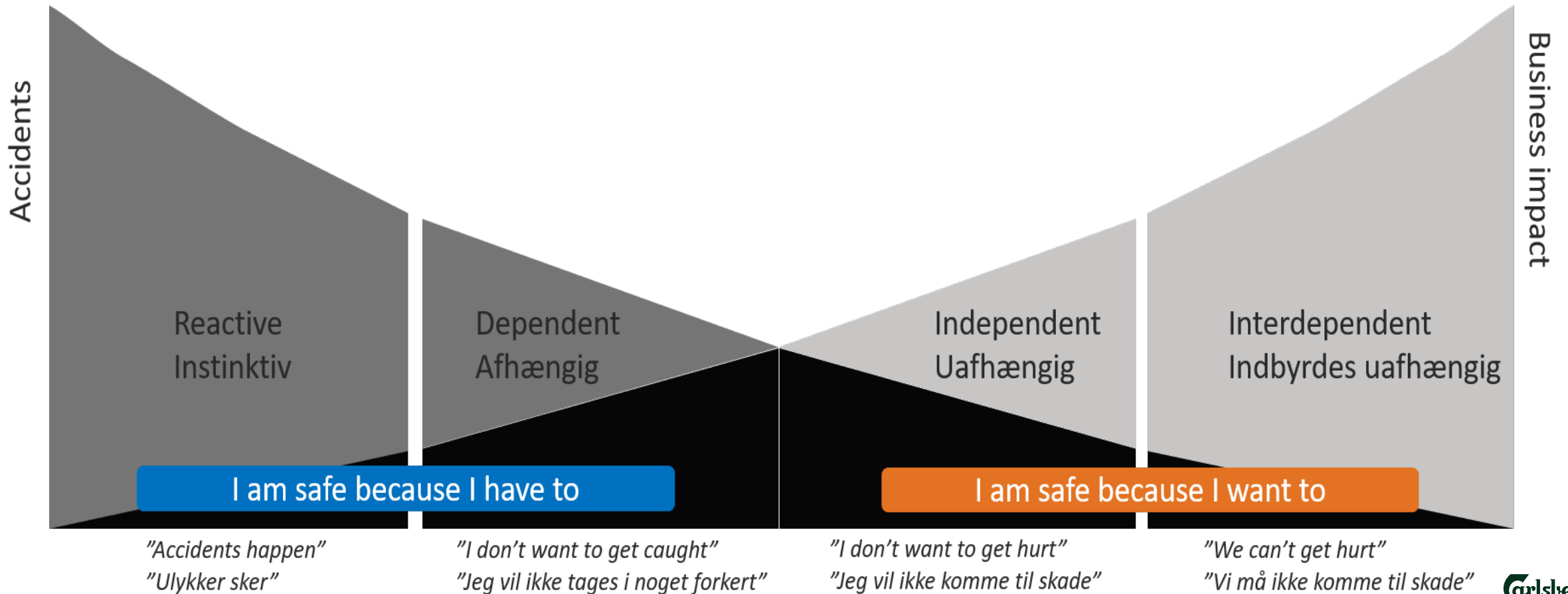
- Leading with care
- Mind your business
- Espresso shots

- Safety day

- Safety Culture Survey



Bradley Curve



Største udfordringer

175 års fokus på at lave øl, og sælge øl

KÆMPE ambitioner – et land der stiller spørgsmål

Manglende kontinuitet

Forventningsafstemning

KPI's

Hvad tror jeg der skal til, og hvad skaber værdi?

Ledelsen skal være med, og SKAL gå forrest!

Velfungerende og aktiv Arbejds miljø organisation.

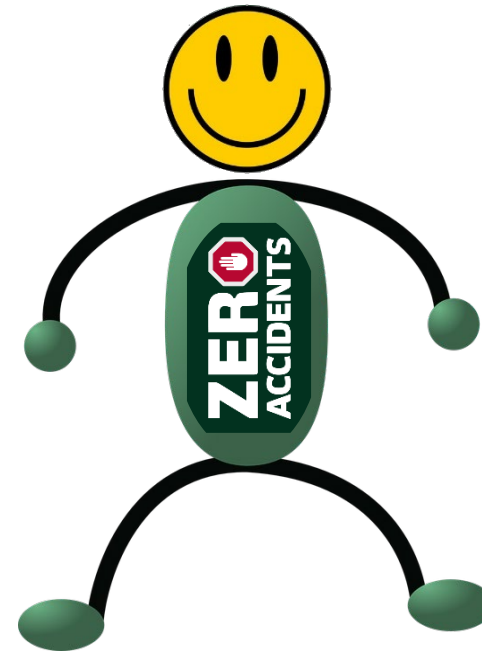
H&S implementering er change management

SIMPLE regler som alle kan forstå

Tålmodighed Tålmodighed Tålmodighed (og vedholdenhed)

Er du leder??

Hvad er så dit job?





Tak for tiden





J. C. Jacobsen



THANK YOU!

Bo.Johansen@carlsberg.dk

+4531491676